

Link do produktu: <https://draxic.pl/profile-icc-do-zakupionych-papierow-permajet-0-zl-wersja-premium-p-559.html>



Profile ICC do zakupionych papierów Permajet - 0 zł - wersja premium

Dostępność

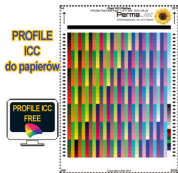
Dostępny

Producent

Permajet

Opis produktu

ZAPYTAJ O PRODUKT



Wykonujemy gratis profile ICC dla konkretnych drukarek i papierów zakupionych w naszym sklepie Draxic.pl.

Należy pamiętać, że użycie tego samego profilu do innego papieru, drukarki, czy tuszy nie przyniesie oczekiwanych efektów!

Profile producenta mogą czasem odbiegać od wyników konkretnej drukarki, czy użytego zamiennika.

Jedyny koszt to przesłanie do nas nieuszkodzonych wydrukowanych pasków testowych (1, 2 lub 4 stron A4).

PAMIĘTAJ, aby po wydrukowaniu pasków, odczekać do około jednej godziny a później je składać. Unikniesz rozmazań, które mogą negatywnie wpłynąć na jakość wykonanych profili.

Zalety użycia profili ICC:

- dużo lepszy efekt końcowy niż z zastosowanymi własnymi korektami,
- oszczędność materiału zużytego na testy,
- oszczędność czasu poświęconego na korektę każdego zdjęcia.
- profil nie wyeliminuje błędów powstałych podczas edycji zdjęcia na nieprawidłowo skalibrowanym monitorze.



Instrukcja wykonania indywidualnych profili ICC - wersja premium.

1. Pobierz paski testowe:

format A4 (na 1 kartkę - jakość uniwersalna dla drukarek 4, 5 i 6 kolorowych) [plik nr 1.](#)

format A4 (na 2 kartki - jakość uniwersalna dla drukarek 8 i więcej kolorowych) [plik nr 1.](#) [plik nr 2.](#)

format A4 (na 4 kartki - jakość wysoka) [plik nr 1.](#) [plik nr 2.](#) [plik nr 3.](#) [plik nr 4.](#)

2. Pobierz darmową aplikację Adobe Color Printer Utility:



Windows: [pobierz >>](#)



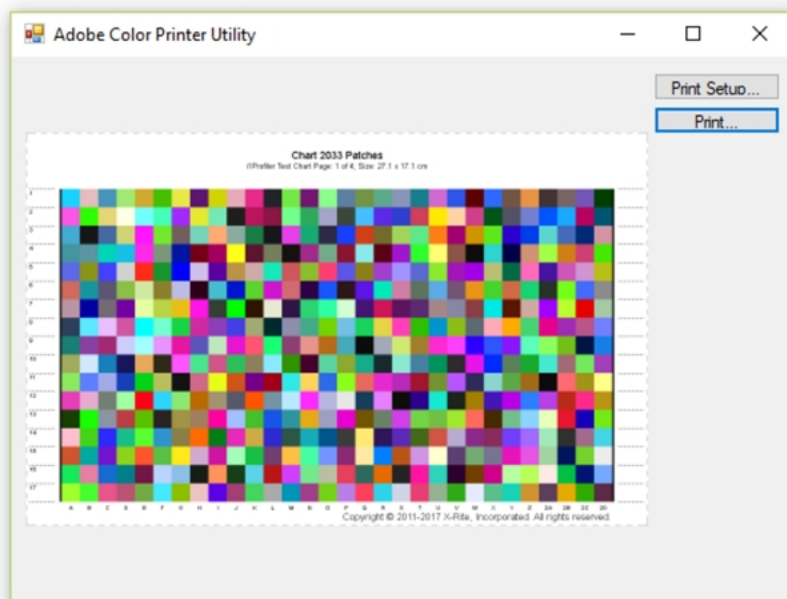
Mac: [pobierz >>](#)

Adobe Color Printer Utility nie jest obsługiwane w systemie macOS Catalina 10.15 lub nowszym.

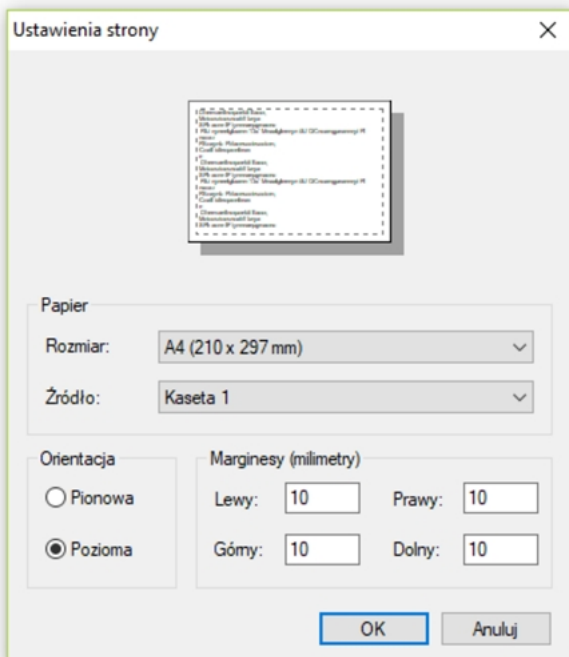
3. Rozpakuj pobrany plik.

4. Otwórz plik o nazwie: Adobe Color Printer Utility.exe

5. Wybierz pobrany pasek testowy o nazwie plik nr 1, pojawi się obraz tego paska:



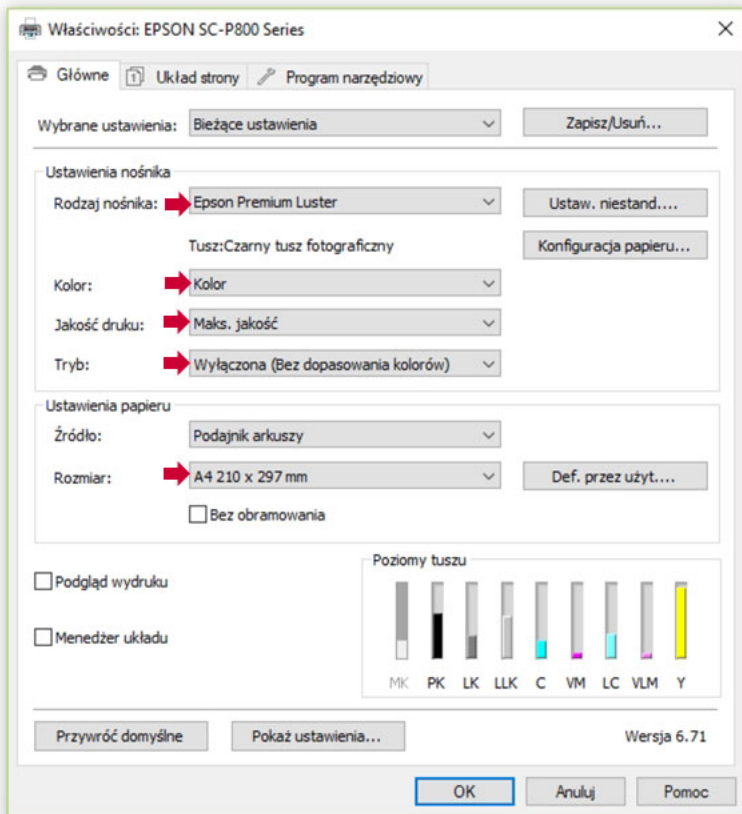
6. Kliknij w Print Setup (ustawienia strony) a wyświetli się następujące okno:



Przeczytaj ustawienia. Pamiętaj o orientacji - **POZIOMA!**

7. Kliknij Print (drukowanie). Wybierz drukarkę, do której mają być wykonane profile ICC. W tym instruktażu wybrano drukarkę Epson SC- P800.

8. Wybierz Właściwości.



Rodzaj nośnika wybieramy zgodnie z tabelą:

SUGEROWANE USTAWIENIA W STEROWNIKU DRUKARKI DLA NOŚNIKÓW PERMAJET

Wszystkie ustawienia podane poniżej są zalecane do nośników papieru PermaJet i są uważane za najodpowiedniejsze pod względem ilości tuszy określanych przez drukarkę.

Nazwy nośników mogą nieznacznie różnić się w zależności od modelu drukarki, a więc wybierz najbliższą zgodną nazwę. Przy wybraniu innych ustawień, jakość wydrukowanego obrazu może ulec pogorszeniu.

Jeśli używasz profilu ICC PermaJet, w dalszej części jego nazwy znajdziesz wymagane ustawienie mediów, dane w tej tabeli mogą być mniej istotne.

PermaJet nazwa papieru (w alfabetycznej kolejności)	Drukarka Epson modele używające do 6 tuszy	Drukarka Epson modele używające do 7 i więcej tuszy	Drukarka Canon modele	Drukarki innych firm	Zalecany czarny tusze
Alpha Natural Rag 310	Epson Archival Matte	Velvet Fine Art Paper	Other Fine Art Paper	Matt Paper	Matte Black
Artist Watercolour 250	Epson Archival Matte	Velvet Fine Art Paper	Other Fine Art Paper	Matt Paper	Matte Black
Digital Transfer Film 165µ	Epson Premium Glossy	Epson Premium Gloss	Photo Paper Pro Platinum Gloss	Gloss Paper	Photo Black
Double-Sided Matt 250	Epson Archival Matte	Epson Archival Matte	Matte Photo Paper	Matt Paper	Matte Black
Double-Sided Oyster 285	Epson Premium Semi-Gloss	Epson Premium Semi-Gloss	Photo Paper Plus Semi-Gloss	Gloss Paper	Photo Black
Double-Sided Portfolio 230	Epson Archival Matte	Velvet Fine Art Paper	Other Fine Art Paper	Matt Paper	Matte Black
FB Distinction 320	Epson Premium Glossy	Epson Premium Gloss	Photo Paper Pro Platinum Gloss	Gloss Paper	Photo Black
FB Gold Silk 315	Epson Premium Semi-Gloss	Epson Premium Semi-Gloss	Photo Paper Plus Semi-Gloss	Gloss Paper	Photo Black
FB Matt 285	Epson Archival Matte	Velvet Fine Art Paper	Other Fine Art Paper	Matt Paper	Matte Black
FB Royal Gloss 310	Epson Premium Glossy	Epson Premium Glossy	Photo Paper Pro Platinum Gloss	Gloss Paper	Photo Black
FB Satin 310	Epson Premium Semi-Gloss	Epson Premium Semi-Gloss	Photo Paper Plus Semi-Gloss	Gloss Paper	Photo Black
Gallery Etching 310	Epson Archival Matte	Velvet Fine Art Paper	Other Fine Art Paper	Matt Paper	Matte Black
Gloss 271	Epson Premium Glossy	Epson Premium Gloss	Photo Paper Pro Platinum Gloss	Gloss Paper	Photo Black
Jupiter Matt Canvas 350	Epson Archival Matte	Velvet Fine Art Paper	Matt Paper - Heavyweight	Matt Paper	Matte Black
Matt Plus 240	Epson Archival Matte	Epson Archival Matte	Matte Photo Paper	Matt Paper	Matte Black
Matt Proofing 160	Epson Archival Matte	Epson Archival Matte	Matte Photo Paper	Matt Paper	Matte Black
Mercury Ultra White Canvas 405	Epson Archival Matte	Velvet Fine Art Paper	Other Fine Art Paper	Matt Paper	Matte Black
Museum Heritage 310	Epson Archival Matte	Velvet Fine Art Paper	Other Fine Art Paper	Matt Paper	Matte Black
Neptune Natural Matt Canvas 400	Epson Archival Matte	Velvet Fine Art Paper	Other Fine Art Paper	Matt Paper	Matte Black
Omega Rag 310	Epson Archival Matte	Velvet Fine Art Paper	Other Fine Art Paper	Matt Paper	Matte Black
Oyster 271	Epson Premium Semi-Gloss	Epson Premium Semi-Gloss	Photo Paper Plus Semi-Gloss	Gloss Paper	Photo Black
Photo Art Silk 290	Epson Archival Matte	Velvet Fine Art Paper	Other Fine Art Paper	Matt Paper	Matte Black
Portfolio Rag 220	Epson Archival Matte	Velvet Fine Art Paper	Other Fine Art Paper	Matt Paper	Matte Black
Portrait Rag 285	Epson Archival Matte	Velvet Fine Art Paper	Other Fine Art Paper	Matt Paper	Matte Black
Portrait White 285	Epson Archival Matte	Velvet Fine Art Paper	Other Fine Art Paper	Matt Paper	Matte Black
Saturn Semi-Gloss Canvas 350	Epson Premium Semi-Gloss	Epson Premium Semi-Gloss	Photo Paper Plus Semi-Gloss	Gloss Paper	Photo Black
Smooth Gloss 280	Epson Premium Glossy	Epson Premium Glossy	Photo Paper Pro Platinum Gloss	Gloss Paper	Photo Black
Smooth Pearl 280	Epson Premium Semi-Gloss	Epson Premium Semi-Gloss	Photo Paper Plus Semi-Gloss	Gloss Paper	Photo Black
Titanium Lustre 280	Epson Premium Semi-Gloss	Epson Premium Lustre	Photo Paper Pro Lustre	Gloss Paper	Photo Black
Ultra Pearl 295	Epson Premium Lustre	Epson Premium Lustre	Photo Paper Pro Lustre	Gloss Paper	Photo Black
Wall-Art Wallpaper Matt 170	Epson Archival Matte	Epson Archival Matte	Matte Photo Paper	Matt Paper	Matte Black

Wszystkie powyższe zalecane ustawień w sterowniku drukarki powstały w wyniku naszych wewnętrznych testów i mogą ulec zmianie.

9. Kliknij w OK i drukuj pierwszy pasek testowy. Z drugim, patrz pkt. 5.

PAMIĘTAJ, aby po wydrukowaniu pasków, odczekać do około jednej godziny a później je składać. Unikniesz rozmazań, które mogą negatywnie wpłynąć na jakość wykonanych profili.

10. Opisz każdy wydruk w prawym górnym rogu, imię i nazwisko oraz adres mailowy, na który mają być wysłane

profile.

11. Paski testowe wydrukowane na papierze Permajet o formacie A4 w ilości 2 lub 4 sztuki wyślij na adres otrzymany w mailu.

Gotowy plik z indywidualnymi profilami ICC prześlemy mailem na wskazany przez Państwa adres.

UWAGA!

Nasze profile objęte są prawem autorskim i udostępniane są tylko dla naszych klientów bezpłatnie do wyłącznego użytku komercyjnego i osobistego.
Jakiegokolwiek rozpowszechnianie ich bez zgody autora jest zabronione.